



社会福祉法人美郷会

特別養護老人ホームむらの美来  
グループホームむらの美来  
小規模多機能ホームむらの美来  
ホームヘルパーステーション  
ケアプランセンター併設

2024年4月  
—新規OPEN—

入居者さん利用者さん  
申込受付中!

(完成イメージ)



所在地：枚方市村野本町24番69号  
建物構造：RC造4階建  
室数：全室個室・ユニットケア

当施設は特養・グループホームのほか、小規模多機能ホーム・ホームヘルパー・ケアプラン等ご自宅で生活をされる方々を支援し、地域に根付いた介護サービスを提供させていただきます

### 複数の介護サービスを併設、目的に合った生活を支援します

#### 特別養護老人ホーム

(定員29人・原則要介護3以上  
枚方市在住の方対象)  
施設に入所いただき、必要な介護サービスを提供します



#### グループホーム

(定員27人、  
枚方市在住の方対象)  
施設に入所いただき、認知症状の緩和と日常生活の自立を目指すための施設です



#### 小規模多機能ホーム

(登録定員29人、  
枚方市在住の方対象)  
通い・宿泊・訪問による、介護サービスを提供します



#### ホームヘルパー

ご自宅に訪問し、必要な介護サービスを提供します

#### ケアプラン

介護サービス利用のための計画作成、介護全般にかかるご相談に応じます

# イメージ写真



共同生活室



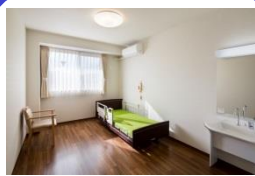
食事



夏祭り



外出レク



居室



園芸



棒体操



おやつレク

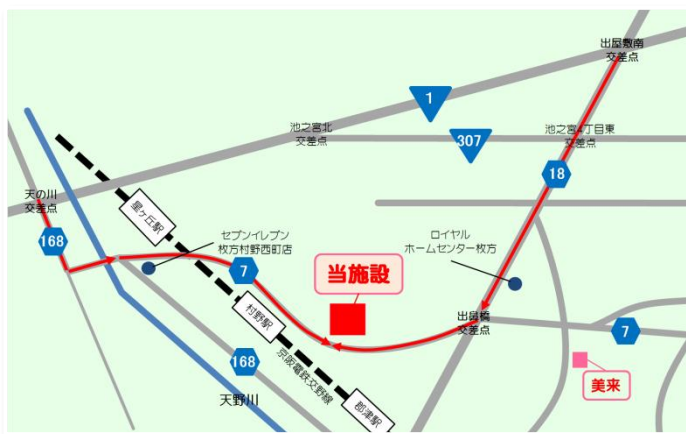
## 施設へのご案内

### 【所在地】

枚方市村野本町24番69号

### 【電車でお越しの場合】

京阪電鉄交野線「村野駅」  
下車徒歩約5分



## 美杉会グループによる医療・介護の充実した支援体制

### ○医療機関

**佐藤病院** 177床（一般・地域包括ケア）  
大阪府がん診療拠点病院  
日本医療機能評価認定病院 全31診療科  
高精度放射線治療センター

枚方市養父東町65番1号  
TEL 072-850-8711



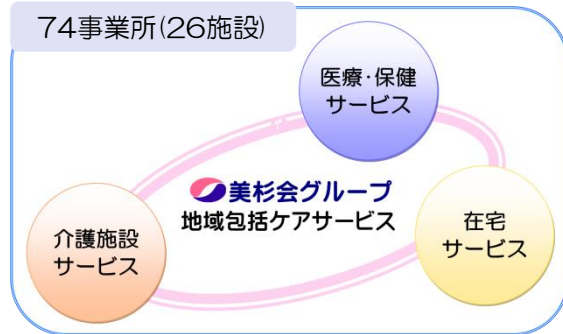
**男山病院** 199床（一般・回復期・緩和ケア）  
日本医療機能評価認定病院 全23診療科

八幡市男山泉19番地  
TEL 075-983-0001



### 美杉会グループ 安心の連携体制

74事業所(26施設)



その他の施設・事業所についてもお気軽にご相談ください

### ■お問い合わせ先【開設準備室】

社会福祉法人美郷会 特別養護老人ホーム 美来

担当：三宅・北村・山地 〒576-0051 交野市倉治4-40-7

☎ 072-810-8670 (3/15まで)

☎ 072-800-4072 (3/16以降・むらの美来)

